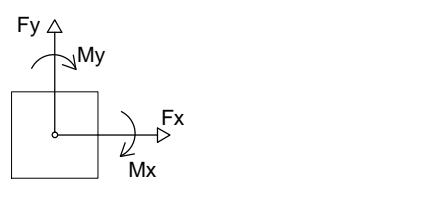
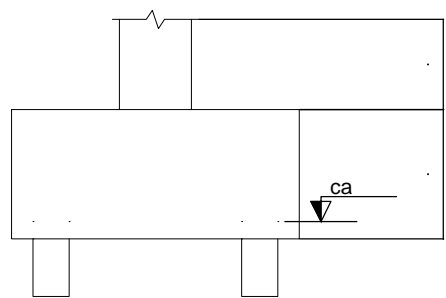


Nome	Seção	X	Y	Carga Máx.	Pôr	Carga Mín.	Mx	My	Fx	Fy
(cm)	(cm)	(cm)	(cm)	(t)	(t)	(t)	(kgf.m)	(kgf.m)	(t)	(t)
P1	30x40	145.00	3121.50	6.7	2.3	700	2100	0.7	0.3	
P2	30x40	376.65	3141.50	7.5	5.8	1000	1400	1.2	0.4	
P3	30x40	602.85	3141.50	7.6	6.0	1000	1400	1.2	0.4	
P4	30x40	813.65	3141.50	26.7	22.5	1100	1200	0.4	0.5	
P5	30x40	145.00	2910.25	10.3	7.6	700	2800	0.9	0.4	
P6	30x30	489.85	2910.25	16.7	11.0	600	1400	0.4	0.2	
P7	30x40	834.65	2910.25	11.0	8.1	700	3300	0.8	0.4	
P8	30x40	145.00	2629.00	10.5	6.4	800	3500	0.9	0.8	
P9	30x30	489.85	2629.00	15.3	9.8	800	1700	0.9	0.3	
P10	30x40	834.65	2629.00	12.3	8.3	700	4000	1.6	0.8	
P11	30x40	1040.20	2641.50	25.8	22.0	1300	2100	0.4	0.3	
P12	30x40	150.00	2452.25	22.1	14.3	1100	2800	1.5	1.0	
P13	20x40	494.85	2462.25	19.1	11.1	300	3100	1.7	0.2	
P14	20x40	822.55	2477.25	9.0	3.7	800	1100	1.2	0.7	
P15	30x40	1040.20	2452.25	19.6	12.9	1400	2500	0.8	0.5	
P16	30x40	150.00	2205.00	13.8	11.9	1000	2300	0.7	0.5	
P17	20x40	822.15	2205.00	13.7	9.5	800	1100	2.0	0.8	
P18	30x40	1040.20	2205.00	7.3	6.1	1400	2400	1.0	0.5	
P19	20x40	20.00	1990.25	27.5	6.2	200	2800	0.9	0.2	
P20	30x30	150.00	2000.25	30.4	14.0	400	2000	2.0	0.4	
P21	18x30	455.00	1991.25	37.0	26.7	100	1100	1.0	0.2	
P22	18x30	934.65	1991.25	25.5	14.6	200	1200	1.4	0.1	
P23	31x50	1119.70	1999.75	31.1	18.0	900	6900	2.2	2.3	
P24	30x40	673.20	1826.50	9.6	2.9	400	3900	2.0	0.3	
P25	18x30	779.70	1827.55	20.6	8.8	200	1400	1.9	0.1	
P26	15x55	942.20	1829.00	24.8	14.7	200	5200	1.7	0.1	
P27	30x40	1124.70	1821.50	24.5	12.1	1200	3900	0.7	1.8	
P28	20x40	20.00	1665.25	38.5	31.7	400	3400	2.3	0.7	
P29	30x40	435.00	1660.25	36.1	25.2	500	5800	2.7	1.0	
P30	20x40	625.00	1591.50	34.2	22.5	200	4400	2.3	0.3	
P31	20x40	1124.70	1591.50	40.0	50.0	4500	1.5	0.6		
P32	20x40	10.00	1372.75	24.8	11.4	1100	600	0.8	1.1	
P33	18x30	170.00	1374.25	32.3	21.6	200	1200	0.5	0.1	
P34	30x40	440.00	1375.25	16.1	14.6	700	4400	2.7	0.7	
P35	30x35	614.00	1350.25	29.4	22.2	700	2400	1.0	0.8	
P36	18x35	1135.70	1279.00	38.8	27.7	700	600	1.3	2.5	
P37	20x30	10.00	1022.75	23.2	15.9	400	1500	1.7	0.3	
P38	18x40	446.00	1015.95	25.6	15.3	800	1600	2.3	0.2	
P39	20x40	615.00	1015.95	39.0	21.2	500	1300	0.7	0.7	
P40	20x40	20.00	665.30	41.2	11.5	400	3700	1.5	0.7	
P41	25x30	170.00	662.80	53.1	26.6	100	3200	4.1	0.1	
P42	18x30	446.00	665.30	16.8	12.4	500	1400	2.5	0.6	
P43	20x30	615.00	670.30	37.9	24.6	300	1700	3.2	0.2	
P44	30x40	1124.70	662.80	53.3	42.3	1700	7100	2.2	5.0	
P45	20x30	10.00	315.00	22.0	16.0	500	1800	0.5	0.3	
P46	25x30	442.40	330.00	29.2	15.3	500	3900	3.6	1.3	
P47	20x30	615.00	330.00	42.1	23.7	200	1600	0.5	0.2	
P48	18x30	15.00	9.00	15.3	9.00	200	2300	3.0	0.4	
P49	20x30	605.00	10.00	33.8	27.9	300	2400	1.2	0.7	
P50	30x40	1129.85	10.25	28.2	21.7	900	6500	5.0	6.1	
P51	30x40	170.00	-445.75	28.2	20.3	1300	6000	2.1	0.9	
P52	30x35	739.95	-544.20	5.7	5.3	100	3700	3.6	0.1	
P53	30x40	170.00	-710.80	12.1	3.7	1200	6700	1.4	1.0	

Simbologia	Estacas	de	Quantidade
	25	125	



Localização no eixo X		Localização no eixo Y	
Coordenadas	Nome	Coordenadas	Nome
(cm)	(cm)	(cm)	(cm)
10.00	P32, P37, P45	3141.50	P2, P3, P4
15.00	P48	3141.50	P1
20.00	P19, P28, P40	2910.25	P5, P6, P7
145.00	P1, P5, P9	2641.50	P11
150.00	P12, P16, P20	2629.00	P8, P9, P10
170.00	P33, P41, P51, P53	2477.25	P14
376.65	P2	2462.25	P13
435.00	P29	2452.25	P12, P15
440.00	P34	2205.00	P16, P17, P18
442.00	P46	2000.25	P20
446.00	P38, P42	1999.75	P23
455.00	P21	1991.25	P21, P22
489.85	P6, P9	1990.25	P19
494.85	P13	1829.00	P26
602.85	P3	1827.55	P25
605.00	P49	1826.50	P24
614.00	P35	1821.50	P27
615.00	P39, P43, P47	1665.25	P28
625.00	P30	1660.25	P29
673.20	P24	1591.50	P30, P31
739.95	P52	1375.25	P34
779.70	P25	1374.25	P33
813.65	P4	1372.75	P32
822.15	P17	1350.25	P36
822.55	P14	1279.00	P36
834.65	P7, P10	1022.75	P37
834.65	P22	1015.95	P38, P39
942.20	P26	670.30	P43
1040.20	P11, P15, P18	665.30	P40, P42
1119.70	P23	662.80	P41, P44
1124.70	P27, P31	330.00	P46, P47
1124.70	P44	315.00	P45
1129.85	P50	10.25	P50
1135.70	P38	10.00	P49
		9.00	P48
		-445.75	P51
		-544.20	P52
		-710.80	P53

- NOTAS:
- 1 - PARA O CÁLCULO DAS FUNDAÇÕES FOI ESTIMADO A CAPACIDADE DE CARGAS DAS ESTACAS.
  - 2 - ESTE PROJETO DE LOCALIZAÇÃO E CARGAS DEVERÁ SER REAVALUADO PELO CALCULISTA JUNTAMENTE QUANDO DISPONÍVEL O LAUDO DE SONDAGEM DO TERRENO E APRESENTADA VERSÃO FINAL ATUALIZADA AO EXECUTOR DO ESTACQUEAMENTO.
  - 3 - A PROFUNDIDADE DAS ESTACAS DEVERÁ SER DEFINIDA PELO EXECUTOR EM FUNÇÃO DE NORMAS TÉCNICAS DA SONDAGEM DO TERRENO E DAS CARGAS ATUAIS.
  - 4 - CASO FOR ALTERADO O TIPO DE ESTACA, SUA QUANTIDADE OU SEU DIÂMETRO, O CALCULISTA ESTRUTURAL DEVERÁ SER COMUNICADO PARA REAVALUAR A DIMENSÃO DOS BLOCOS DE FUNDAÇÃO.
  - 5 - CASO FOR ALTERADO QUALQUER VARIÁVEL DO PROJETO DURANTE A EXECUÇÃO, O CALCULISTA ESTRUTURAL DEVERÁ SER COMUNICADO PARA REAVALUAR O PROJETO.

Planta de localização  
escala 1:50